



# L'ALSACE

HISTOIRE DU PICHET DE LA  
FAÏENCERIE °808 ON



# POURQUOI CE CHOIX DE LA FAÏENCERIE D'ONNAIN 19<sup>ème</sup> SIÈCLE? 20



# L'ORIGINE DU COSTUME

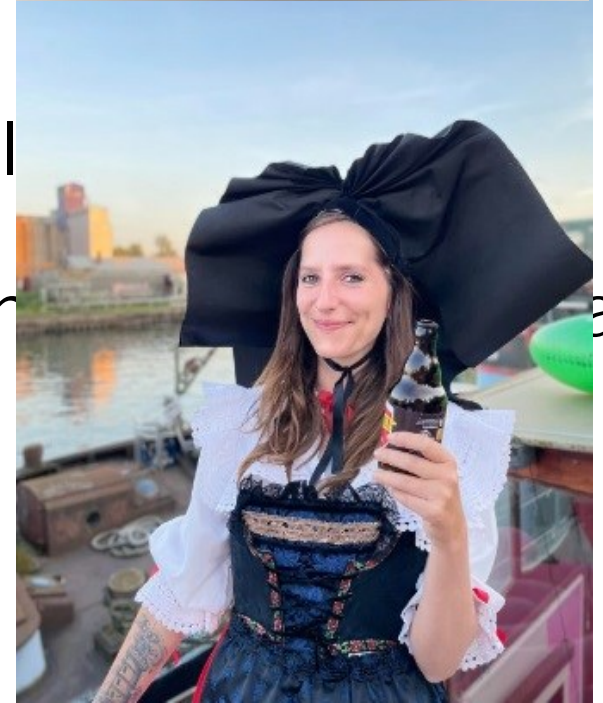
- Avec sa coiffe et sa robe au-dessus du pli qui constitue le costume, c'est d'origine alsacienne.
- **Celui-ci apparaît surtout à la fin du 18<sup>ème</sup> siècle, début du 19<sup>ème</sup>.** Son développement dans les familles de l'Alsace mais plus largement celui de la région.
- « De façon assez paradoxale, le costume alsacien est le produit de la révolution industrielle ».
- L'industrie textile permet **la production de tissus moins chers qui deviennent donc plus accessibles au peuple alsacien**, et le développement du transport permet quant à lui de faire venir des étoffes et matières premières (telles que la soie) de plus loin à moindre coût.

# L'ORIGINE DU COSTUME

- On recense plusieurs formes de costume que l'on se trouve.
- Ils s'inscrivent dans les contours, de **costumes urbains issus des élites** (de la haute-bourgeoisie). Ces mêmes élites qui vont, elles, délaisser cette forme de costume pour en adopter d'autres issus de d'Allemagne ....
- Le costume tel qu'on le connaît par le milieu ouvrier et reste finalement **uniquement dans le milieu rural où il va évoluer, puis perdurer**. On parle alors de costume « *paysan* », « *alsacien* ».

# L'ORIGINE DU COSTUME

- Quant à ~~elle-même~~, pourtant si iconique, elle n'est même portée que dans une petite partie du territoire.
- Et son histoire part d'un **utilitaire** : ~~e d r e~~ **la coiffe.**
- C'est grâce à l'industrialisation de tisser des rubans de plus grandes tailles que celui de la coiffe alsacienne.
- Il finit par prendre le dessus sur le bonnet qui était alors le point central de la coiffe et devient le point le plus visible.



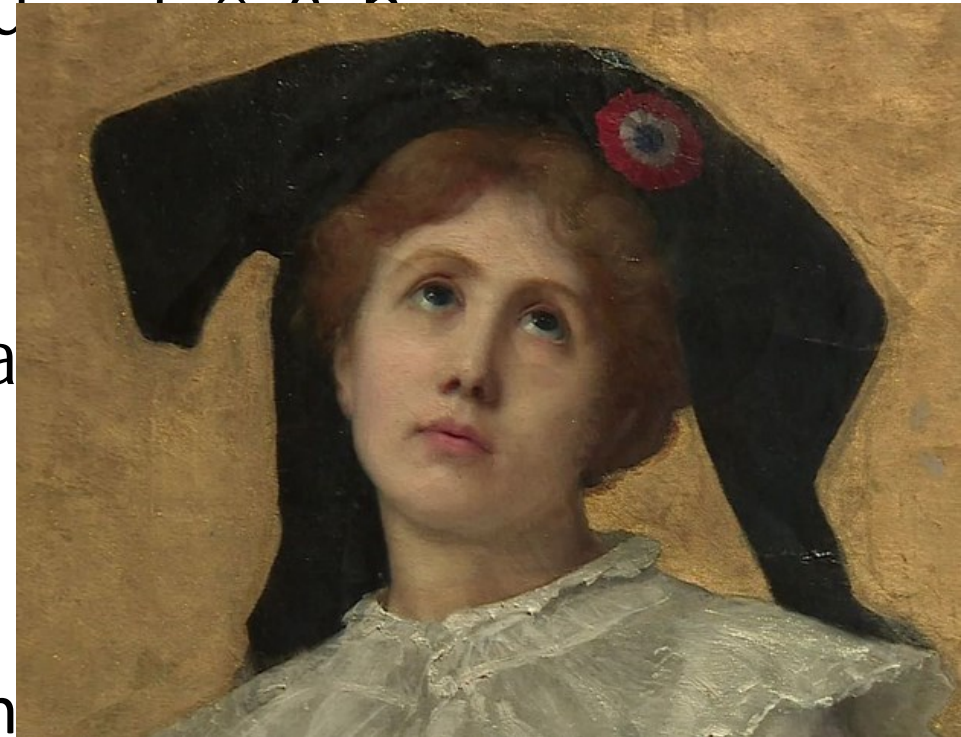
# HISTOIRE D'UN EMBLÈME LA COIFFE ANŒU D

- C'est m e d e ' e  
r d ' m : **elle devient un emblème politisé lors de la guerre de 1870-1871** (qui oppose la France à la Prusse).
- En 1871, le **traité de Francfort** entérine la perte par la France de la Lorraine au profit du nouvel Empire allemand, proclamé quelques mois auparavant, dans la galerie des Glaces du château de Versailles.
- L'Alsace et la Lorraine seront annexées jusqu'en 1918.
- « Nous ne pouvions pas être français, nous ne voulions pas être allemands, il restait à choisir. » (Charles Spieder, 1890) Alsace
- Après cette date, la coiffe est interdite ailleurs sur le territoire français, alors que la région est elle-même devenue allemande.



# HISTOIRE D'UN EMBLÈME LA COIFFE A NŒUD

- Grâce à l'influence de certains l'instar d'Jacques Henner, elle devient un outil politique.
- On la décore même par tricolore (emblème français par excellence), pour appuyer l'attachement à la patrie perdue.
- *« Je vous mets au défi de trouver un autre costume régional où il y a une cocarde tricolore »*, Marie Pottecher, Conservatrice en chef du patrimoine et directrice du Musée Alsacien .



# HISTOIRE D'UN EMBLÈME LA COIFFE ANŒU D

- On la retrouve en 1918, au moment de la rentrée des troupes alliées en Alsace : on distribue puis invite les jeunes femmes à porter un costume traditionnel pour les accueillir, avec une coiffe.
- Il devient un « costume de libération ».
- Il s'agit d'un symbole de cohésion. On est proche de la « propagande » culturelle et politique : elle est de cette région.
- Outre sa représentation au travers de la peinture, on la retrouve dans les publicités, des jouets comme des poupées de petites Alsaciennes.





**POUR RECEVOIR LES POILUS**

J'ai su garder mon cœur  
Pour le soldat sans peur  
Qui m'a rendu les Trois Couleurs!



# LE CONTEXTE DE LA LIBÉRATION EN ALSACE

La **révolution de 1918 en Alsace-Lorraine** désigne un mouvement insurrectionnel d'inspiration communiste marqué par la dans plusieurs Lorrainelà partir du 8 novembre 1918.

Le drapeau rouge est ainsi hissé au sommet de la cathédrale de Strasbourg.

Ces troubles résultent de la révolution Allemande et de la fin de la première guerre mondiale.

Les conseils semés face aux troupes françaises qui avancent en direction des villes évacuées par les autorités allemandes à la suite de la signature de l'Armistice.

L'entrée <sup>ème</sup> armée du général Gouraud à Strasbourg le 22 novembre 1918 met fin aux agitations dans la région qui est alors rattachée la France.

# HISTOIRE D'UN EMBLÈME LA COIFFE ANŒU D

- **En 1945, il revient, à la Libération, toujours pour marquer le retour**  
de l'Alsace. France
- Mais ce costume n'est véritablement  
d'Alsace.
- Il revient toutefois **dans les années 1970, dans une nouvelle vague,**  
**« dans un renouveau folklorique, [...] pour danser**  
**entité régionale »**, ou pour le souvenir, dans le cas de personnes  
âgées.

# LA FAÏENCERIE D'ONNAIL



- **Le pichet de « L'Alsacienne »** a sans doute été créé à la fin de la première guerre mondiale (n°808) pour saluer le retour de l'Alsacien Français.
- Encore une fois, et ses dirigeants ont su prendre position sur un fait historique et patriotique et élargir ainsi la collection de pichets proposés à la vente.



<https://pooka.fr/2022/10/30/avec-sa-coiffe-et-sa-robe-typique-la-figure-de-lalsacienne-au-dela-du-costume-lhistoire-dune-region/>

Pages Wikipédia sur l'Alsace. Vidéo à découvrir : <https://youtu.be/WlPT6xMgIu0>